



## نمونتاسوالی پرچہ

مجموعی قدر پیمائی-1

2023-24

جماعت: ہفتم

مضمون: سائنس

تیار کردہ:

عاشہ سلطانیہ

ٹی جی ٹی

سرکاری اردو مدرسہ وسطانیہ دیگاؤں تعلقہ چیتاپور ضلع کلبرگی

# 1 - مقاصد کی بنا پر نشانات کی تقسیم

شمار نمبر	مقاصد	فیصد	نشانات	سوالات کی تعداد
1	معلومات	25%	10	08
2	تفہیم	45%	18	12
3	اطلاق	20%	08	03
4	مہارت	10%	04	01
5	جملہ	100%	40	24

## IV - اسباق کی بنا پر نشانات کی تقسیم

شمار نمبر	اسباق	فیصد	نشانات	سوالات کی تعداد
1	پودوں میں تغذیہ	15%	06	05
2	جانوروں میں تغذیہ	17.5%	07	03
3	ریشے اور مصنوعات	12.5%	05	03
4	حرارت	15%	06	04
5	تیزاب اساس اور نمک	12.5%	05	02
6	طبعی اور کیمیائی تبدیلیاں	10%	04	03
7	موسم اب و ہوا	10%	04	02
8	ہوا، طوفان، سائیکلون	5%	02	01
9	مٹی	2.5%	01	01
10	جملہ	100%	40	24

## II - سوالات کی نوعیت کی بنا پر نشانات کی تقسیم

شمار نمبر	نوعیت	فیصد	نشانات	سوالات کی تعداد
1	معروضی	30%	12	12
2	مختصر	50%	20	10
3	تفصیلی	20%	08	02
4	جملہ	100%	40	24

## III - مشکلات کی بنا پر نشانات کی تقسیم

شمار نمبر	مشکلات کی سطح	فیصد	نشانات	سوالات کی تعداد
1	آسان	30%	12	12
2	اوسط	50%	16	08
3	مشکل	20%	12	04
4	جملہ	100%	40	24





# سرکاری اردو ہائر پرائمری اسکول.....

مجموعی قدر پیمائی - 1/24-2023

نشانات: 40

وقفہ: 90 منٹ

نام طالب علم:

جماعت: ہفتم  
مضمون: سائنس

1×4=4

درج ذیل سوالات کے چار متبادل جوابات دیے گئے ہیں صحیح جواب کا انتخاب کر کے لکھیے۔

چربی مکمل طور پر ہضم ہوتی ہے۔

1

(a) بڑی آنت (b) چھوٹی آنت (c) منہ میں (d) معدے میں

2

مندرجہ ذیل میں سے کس سے اون حاصل نہیں ہوتا۔

(a) بال دار کتا (b) بکری (c) اونٹ (d) یاک

3

نسیم بری چلتی ہے.....

(a) موسم گرما میں (b) موسم سرما میں (c) رات میں (d) دن میں

4

باد زمین پر..... حرارت کی وجہ سے پیدا ہوتی ہیں

(a) مساوی (b) نامساوی (c) کم (d) زیادہ

1×4=4

خالی جگہ کو پریچیے۔

II

درجہ حرارت ڈگری..... میں ناپا جاتا ہے۔

5

تیزاب کی جانچ کے لیے گڑھل کے پھول کا محلول..... رنگ ظاہر کرتا ہے۔

6

بیکنگ سوڈے کا کیمیائی نام..... ہے۔

7

دودھ کا دہی بننا ایک..... تبدیلی ہے۔

8

1×4=4

جوڑ لگائیے۔

III

بیکٹیریا

کلوروفل

9

پچر پلانٹ

نائٹروجن

10

پتی

امر نیل

11

طفیلی

حشرات

12



$2 \times 10 = 20$

درج ذیل سوالات کے جوابات مختصر لکھیے۔  
ضیائی تالیف کسے کہتے ہیں؟

IV

13

ولٹی villi کیا ہے ان کا محل وقوع اور عمل کیا ہے؟

14

ریشم کے پروانے کی سوانح حیات کے دو ایسے مرحلے بیان کیجئے جن کا تعلق ریشم کی پیداوار سے ہے؟

15

اون بنانے کے مختلف مرحلوں کو لکھیے؟

16

حرارت کے موصل اور حاجز اشیاء کی دو مثالیں لکھیے؟

17

آپ کیسے دکھائیں گے کہ دہی کا جمننا ایک کیمیائی تبدیلی ہے؟

18

ان عناصر کا نام بتائیے جو کسی مقام کے موسم کا تعین کرتے ہیں؟

19

دی گئی تصویر کو غور سے دیکھیے اور اس میں ایصال حرارت نقل حرارت اور اشعاع حرارت کی شناخت کیجیے؟

20



دن کے کن اوقات میں زیادہ سے زیادہ اور کم سے کم درجہ حرارت ہوتا ہے؟

21

چکنی مٹی فصلوں کے لیے کس طرح مفید ہے؟

22

$$4 \times 2 = 8$$

درج ذیل سوالات کے تفصیلی جواب لکھیے۔

V

تیزابوں اور اساسوں کے درمیان فرق لکھیے؟

23


انسانی نظام ہاضمہ کی شکل اتار کر حصوں کے نام لکھیے؟

24



## جوابی پرچہ

چھوٹی آنت	1
بال دار کتا	2
رات میں	3
نامساوی	4
سیلیسیس	5
گلابی	6
سوڈیم ہائیڈروجن کاربونیٹ	7
کیمیائی	8
پتی	9
بیکٹیریا	10
طفیلی	11
پچر پلانٹ	12
پتے پانی اور کاربن ڈائی آکسائیڈ کو استعمال کرتے ہوئے سورج کی روشنی میں کلوروفل کی مدد سے غذا تیار کرتے ہیں اس عمل کو ضیائی تالیف کہتے ہیں۔	13
چھوٹی آنت کی اندرونی دیواروں میں ہزاروں انگلی نما ساخت ہوتے ہیں جنہیں ولنی کہا جاتا ہے یہ ولنی ہضم شدہ غذا کے جذب کے لیے سطح کے رقبے کو بڑھا دیتے ہیں اور ہضم شدہ غذا کو جذب کر لیتے ہیں۔	14
ریشم کے پروانے کی سوانہ حیات کے دو اہم مرحلے	15
* پہل روپ یا کیڑا	
* کو کون اور بڑھتا ہوا سلک پروانہ	
مونڈنا - اسکورنگ - چھانٹنا - ریشوں کی صفائی - رنگائی - ایڑنا	16
حرارت کے موصل اشیاء - المونیم، لوہا، تانبہ، سونا، چاندی	
حرارت کے حاجز اشیاء - لکڑی، پلاسٹک، کاغذ، شیشہ	17

- برتر اور برتن کے درمیان انتقالِ حرارت اشعاع حرارت ہے۔
- برتن اور پانی کے درمیان انتقالِ حرارت ایصال حرارت ہے۔
- پانی کے اندر انتقالِ حرارت نقل حرارت ہے۔

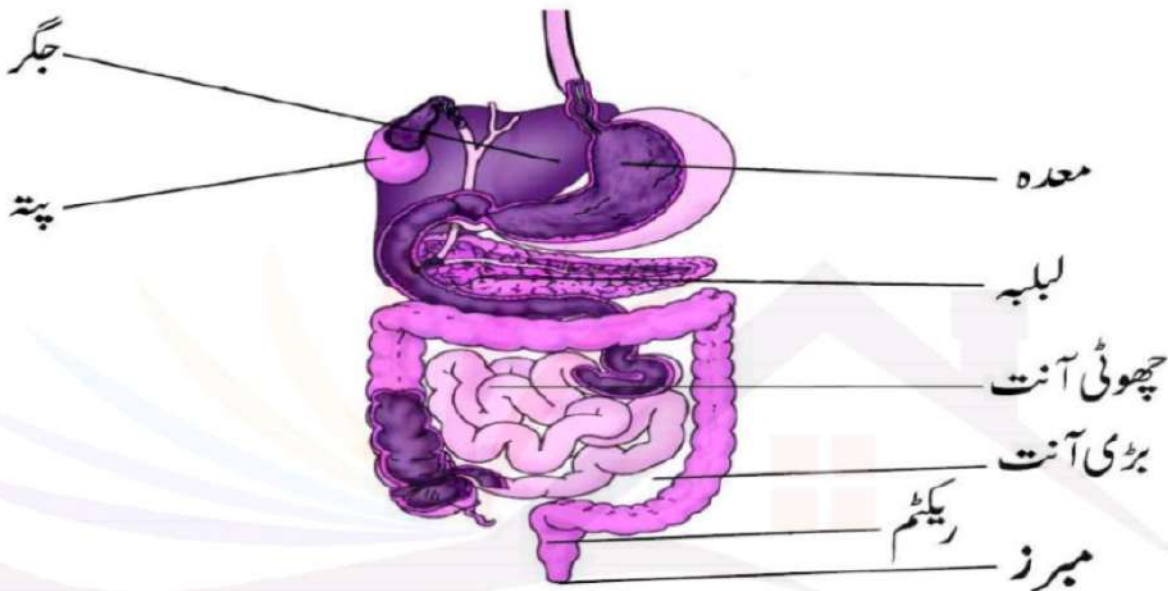
ایک بار دہی بن جانے کے بعد اس سے دودھ حاصل نہیں کیا جاسکتا اس کے علاوہ دودھ اور دہی دونوں مختلف ہیں اس لیے یہ ایک کیمیائی تبدیلی ہے

وہ عناصر جو کسی مقام کے موسم کا تعین کرتے ہیں یہ ہیں، درجہ حرارت، رطوبت، بارش اور ہوا کی رفتار۔

عام طور پر دن کا زیادہ سے زیادہ درجہ حرارت دوپہر کے بعد کا ہوتا ہے جبکہ کم سے کم درجے حرارت صبح سویرے کا ہوتا ہے۔

چکنی مٹی کے ذرات کے درمیان کم جگہ ہونے کی وجہ سے پانی کو اس میں روک کر رکھا جاسکتا ہے اور نامیاتی مادوں سے بھرپور ہوتی ہے۔

نمبر	تیزاب	اساس
1	تیزابوں کا مزہ کھٹا ہوتا ہے	اساس ذائقہ میں کڑوے ہوتے ہیں
2	تیزاب نیلے لٹمس کو لال کر دیتے ہیں	اساس لال لٹمس کو نیلا کر دیتے ہیں
3	چائنا روز انڈیکسٹر کے ساتھ گہرے گلابی رنگ میں بدل جاتا ہے	چائنا روز انڈیکسٹر کے ساتھ ہرے رنگ میں بدل جاتا ہے
4	تیزاب ہلدی انڈیکسٹر کا رنگ نہیں بدلتے۔	اساس ہلدی انڈیکسٹر کے ساتھ لال رنگ ظاہر کرتے ہیں





## زبانی سوالات

- 1 وہ کونسا پودا ہے جو کیرٹوں کو پھانستا ہے اور پھر ہضم کرتا ہے؟
- 2 انسانی جسم میں سب سے بڑا غدہ کونسا ہے؟
- 3 اس کاربوہائیڈریٹ کا نام بتائیے جو جگالی جانوروں کے ذریعے ہضم ہو جاتا ہے؟
- 4 ریشم کے کیرٹوں کی غذا کیا ہے؟
- 5 پیلا پروری کسے کہتے ہیں؟
- 6 تھرمائیٹر کی دو قسمیں کون سی ہیں؟
- 7 ایک فطری انڈیکسٹر کا نام بتائیے؟
- 8 چینی کا پانی میں گھلنا کون سی تبدیلی ہے؟
- 9 دونوں میں کون جلدی جلدی تبدیل ہوتا ہے۔ موسم یا آب و ہوا؟
- 10 باد کیا ہے؟

## جوابات

- 1 پچر پلانٹ
- 2 جگر
- 3 سیلیولوز
- 4 شہتوت کی پتیاں
- 5 ریشم حاصل کرنے کے لیے ریشم کے کیڑوں کو پالنا پیلا پروری کہلاتا ہے۔
- 6 تھرمائیٹر کی دو قسمیں، تجربہ گاہی تھرمائیٹر، طبی تھرمائیٹر
- 7 ہلدی ایک فطری انڈیکسٹر ہے
- 8 طبعی تبدیلی ہے
- 9 آب و ہوا
- 10 چلنے والی ہوا بادی ہے