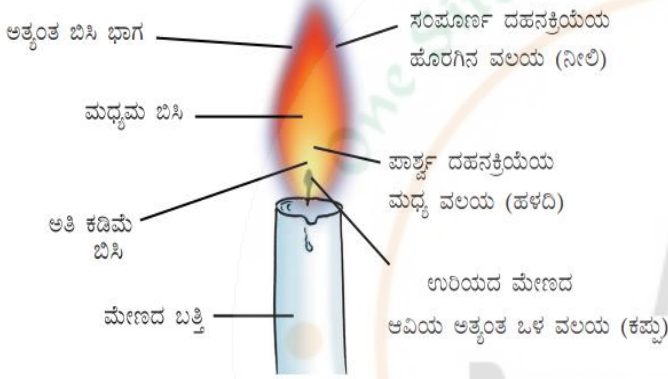


SCIENCE

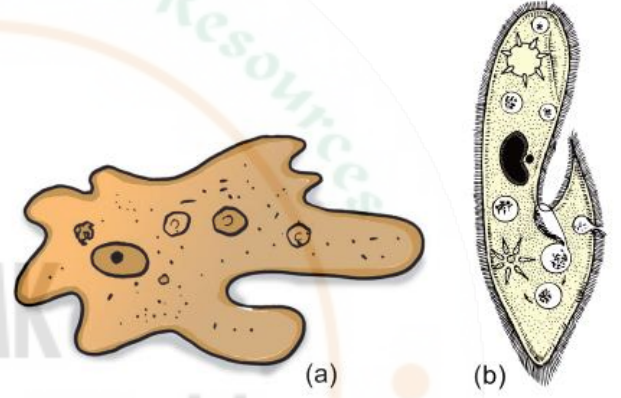
CLICK & JOIN



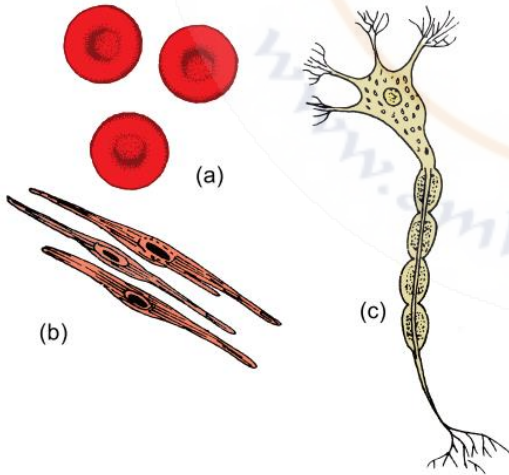
IMPORTANT DIAGRAMS



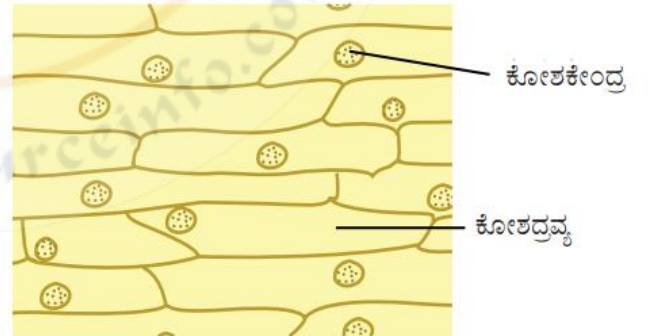
ಚಿತ್ರ 10.13: ಮೇಣದ ಬತ್ತಿಯ ಜ್ವಾಲೆಯ ವಿವಿಧ ವಲಯಗಳು



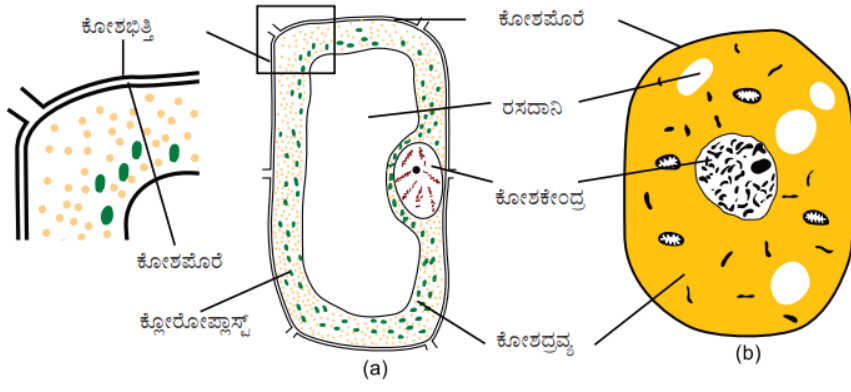
ಚಿತ್ರ 11.3: (a) ಅಮೀಬಾ (b) ಪ್ಯಾರಾಮೀಸಿಯಮ್



ಚಿತ್ರ 11.4 : (a) ಮನುಷ್ಯರಲ್ಲಿನ ಗೋಳಾಕಾರದ ಕೆಂಪು ರಕ್ತ ಕಣಗಳು
(b) ಕದರಿನಾಕಾರದ ಸ್ನಾಯು ಜೀವಕೋಶಗಳು
(c) ಉದ್ದನೆಯ ಕವಲೊಡೆದ ನರಕೋಶ.



ಚಿತ್ರ 11.5 ಈರುಳ್ಳಿ ಪೊರೆಯೊಂದರಲ್ಲಿ ವೀಕ್ಷಿಸಲಾದ ಜೀವಕೋಶಗಳು.

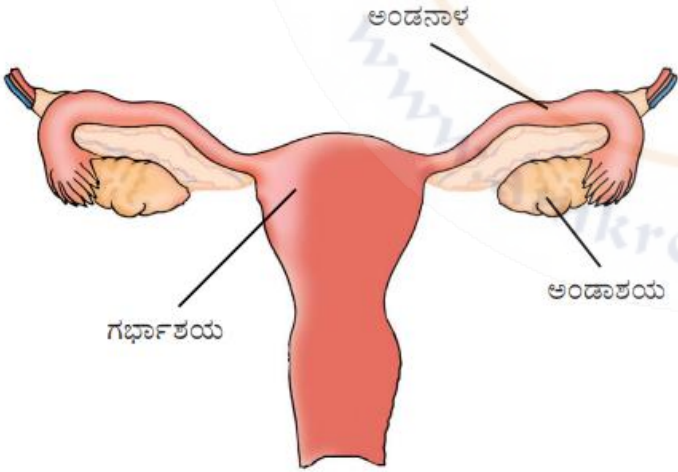


ಚಿತ್ರ 11.7: (a) ಸಸ್ಯ ಜೀವಕೋಶ (b) ಪ್ರಾಣಿ ಜೀವಕೋಶ

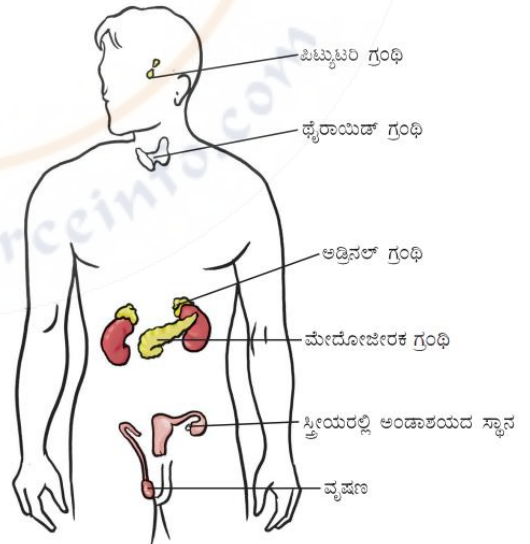


ಚಿತ್ರ 12.1 : ಮಾನವರಲ್ಲಿನ ಗಂಡು ಸಂತಾನೋತ್ಪತ್ತಿ ಅಂಗಗಳು

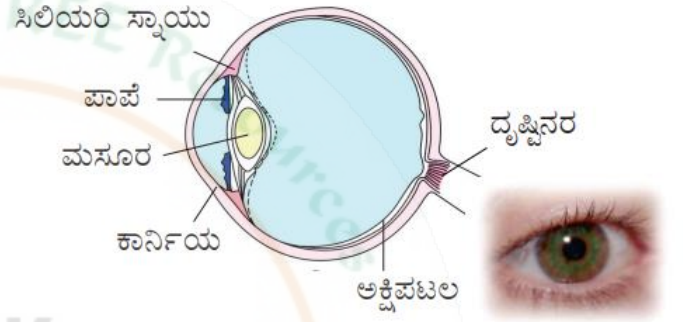
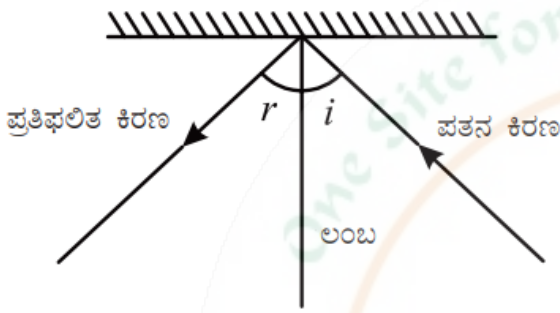
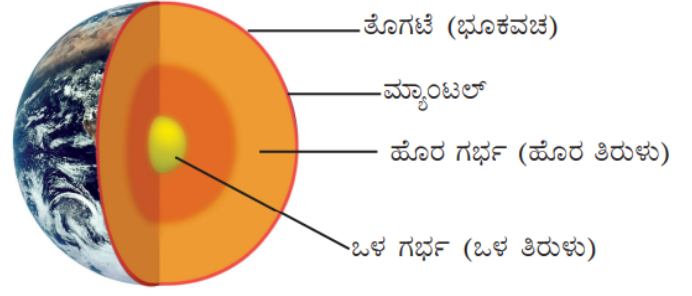
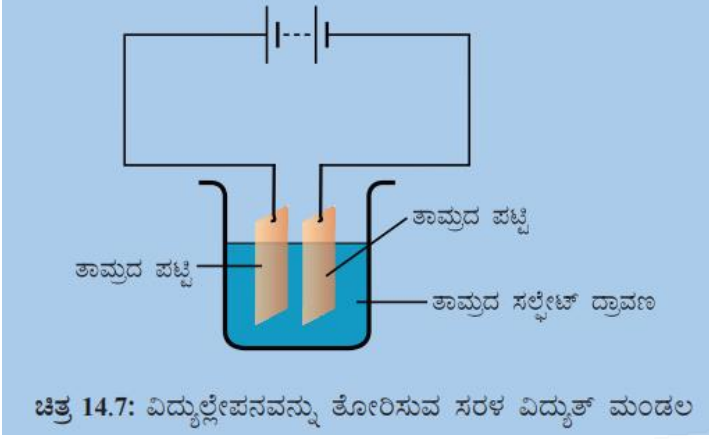
ಚಿತ್ರ 12.2: ಮಾನವನ ವೀರ್ಯಾಣು



ಚಿತ್ರ 12.3 ಮಾನವರಲ್ಲಿನ ಹೆಣ್ಣು ಸಂತಾನೋತ್ಪತ್ತಿ ಅಂಗಗಳು



ಚಿತ್ರ 13.5: ಮಾನವನ ದೇಹದಲ್ಲಿ ಅಂತಃಸ್ರಾವಕ ಗ್ರಂಥಿಗಳ ಸ್ಥಾನ



CLICK & JOIN NOW

