

GOVT HIGH SCHOOL MANNAEKHELLI TQ :HUMNABAD
SCIENCE MODEL QUESTION PAPER 2021
BASED ON NEW PATTERN OF EXAM MARKS:40

1 ہر سوال کے چار متبادلہ جوابات دیئے گئے ہیں۔ صحیح جواب کا انتخاب کر کے اپنے جوابی پرچہ میں شیڈ کیجئے؟

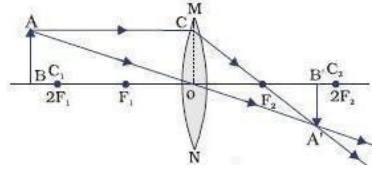
1. تین مزاحمے جنکی مزاحمت 3Ω ، 2Ω اور 5Ω ہیں ایک دوسرے کے متوازی $10V$ کی بیٹری سے جڑے ہیں۔ 3Ω کے مزاحمہ کے کناروں کے درمیان مضمرفرق کیا ہوگا۔

5V(a) 10V (b) 4V(c) 3V(d)

2. کرنٹ کو پیدا کرنے میں استعمال ہونے والے آلہ کا نام؟

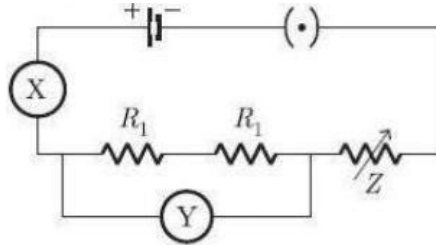
(a) برقی جزیر (b) گیلونیومیٹر (c) میٹر (d) برقی موٹر

3. اس شکل کا مشاہدہ کرو؟ اس میں پیدا شدہ شبیہ



(a) حقیقی، الٹی اور تخفیف شدہ (b) مجازی، سیدھی اور تخفیف شدہ (c) مجازی، سیدھی اور بڑی (d) حقیقی، الٹی اور بڑی

4. دی گئی شکل میں دو مزاحموں کی کل مزاحمت معلوم کرنے کے لئے برقی آلات کو ترتیب دیا گیا ہے اس سرکٹ میں X, Y, Z بالترتیب ہوں گے



(a) ریوسٹیٹ، مزاحمے، امیٹر (b) اولٹ میٹر، امیٹر، ریوسٹیٹ (c) امیٹر، اولٹ میٹر، ریوسٹیٹ (d) ریوسٹیٹ، امیٹر، اولٹ میٹر

5. ایک چھڑ مقناطیس کے مقناطیسی میدان کو معلوم کرنے کے لئے ان میں سے آپ کونسی شے کا انتخاب کریں گے؟

(a) ریوسٹیٹ (b) کاپر کاسٹوف (c) الو مینیم کی تار (d) مقناطیسی سوئی

6. ایک ڈائناموئی سیکنڈ 100 چکر مکمل کرتا ہے تو اس متبادل برقی رو کی سرعت

10Hz(a) 200Hz (b) 50Hz (c) 400Hz (d)

7. ایک کروئی لینس کے مرکز انحاء کا نصف قطر 20cm ہے اسکی فوکل لمبائی کیا ہوگی؟

25cm(a) 5cm (b) 15cm (c) 10cm (d)

8. توانائی کے پائیدار انتظام کاروائی طریقہ

(a) واٹر ہاروسٹینگ (b) کارخانوں کی تعداد کم کرنا (c) رکاری ایندھن کا زیادہ استعمال کرنا (d) جنگلاتی علاقوں میں مویشیوں کو چرنے سے روکنا

9. ایک طالب علم بیٹری میں سیلوں کی تعداد میں اضافہ کر رہا ہے تو برقی رو کی مقدار بھی بڑھ رہی ہے تو بتاؤ کہ یہ طالب علم کونسے کلیہ کی تصدیق کر رہا ہے؟

(a) اوم کا کلیہ (b) جول کا کلیہ (c) میکسویل کا کلیہ (d) فلیمنگ کا کلیہ

10. درج ذیل فارمولوں میں حرارت پر مبنی جول کے کلیہ کو بیان کرتا ہے۔

$V = IR$ (d) $V = W/Q$ (c) $I = V/R$ (b) $H = I^2 R t$ (a)

11. چارج کو 15 V مضمر فرق والے دو نقطوں کے آر پار حرکت کرانے میں کتنا کام کیا جائے گا؟

10j (d) 12j (c) 4j (b) 3j (a)

12. وہ آلہ جو برقی توانائی کو میکانیکی میں تبدیل کرتا ہے۔

(a) برقی موٹر (b) برقی جزیٹر (c) اولٹ میٹر (d) میٹر

13. محب لینس کے سامنے شے کا مقام کہاں ہونا چاہیے تاکہ حقیقی اور شے کی جسامت کے برابر شبیہ حاصل ہو۔

(a) لینس کے پرنسپل فوکس پر (b) فوکل لمبائی سے دو گنے فاصلے پر (c) انتہا پر (d) لینس کے نوری مرکز اور اس کے پرنسپل فوکس کے درمیان

14. چار میڈیم کے انعطافی اشاریہ 1.4 b-1.6 a-1.2 d-1.5 c بالترتیب ہیں؟ ان میں سے کس میڈیم میں روشنی کی چال زیادہ ہوگی

(a) میڈیم a (b) میڈیم b (c) میڈیم c (d) میڈیم d

15. 15 ڈاکٹر ایک شخص کو +1.5D کی پاور والی لینس تجویز کیا تو بتاؤ وہ کونسا لینس ہے؟

(a) مقعر لینس (b) محب لینس (c) دونوں مقعر لینس (d) کوئی اور

16. ایک مثبت چارج والا ذرہ جو مغرب کی طرف حرکت کر رہا ہے ایک مقناطیسی میدان کے ذریعہ شمال کی طرف منفرج ہو جاتا ہے مقناطیسی میدان کی سمت ہوگی

(a) جنوب کی طرف (b) مشرق کی طرف (c) نیچے کی طرف (d) اوپر کی طرف

17. ایک محلول سرخ لتس کو نیلے میں تبدیل کر دیتا ہے اسکی PH قدر کیا ہو سکتی ہے

1 (a) 4 (b) 5 (c) 6 (d)

18. پروپین کے ایک ہائیڈروجن کو کیٹون گروپ سے بدل دیا جائے تو اس مرکب کا سالماتی فارمولہ کیا ہوگا

C_3H_8O (d) C_3H_6O (c) $C_4H_{10}O$ (b) C_4H_8O (a)

19. ان میں سے کون سا طریقہ لوہے کے برتن کو زنگ لگنے سے بچانے کے لئے لے موزوں ہے؟

(a) گریز لگا کر (b) پینٹ کر کے (c) جست کی پرت چڑھا کر (d) مذکورہ بالا سبھی

20. ایک عنصر جس کا جوہری عدد 12 ہے تو یہ عنصر کونسے گروپ اور پیریڈ سے تعلق رکھتا ہے

3P, 2G (d) 4P, 5G (c) 4P, 5G (b) 2P, 2G (a)

21. زنک کے دانے ڈائی لیوٹ سلفیورک تیزاب کے ساتھ تعامل کرنے سے خارج ہونے والی گیس

CO_2 (d) SO_2 (c) N_2 (b) H_2 (a)

22. آئینی مرکبات کی اہم خصوصیات

(a) ٹھوس ہوتے ہیں (b) نقطہ گداخت اور نقطہ جوش زیادہ ہوتا ہے (c) محلول کی حالت میں برقی رو کا ایصال کرتے ہیں (d) مذکورہ بالا تمام

23. ایتھائین Ethyne کا سالماتی ضابطہ

C₂H₈(d) C₂H₂(c) C₂H₄(b) C₂H₆(a)

24. ایک کسان اپنے کھیت کی مٹی کا علاج کیلشیم ہائیڈروآکسائیڈ سے کرے گا کیونکہ اسکی مٹی

(a) تیزابی خاصیت رکھتی ہے (b) اساسی خاصیت رکھتی ہے (c) دونوں خاصیت رکھتی ہے (d) بنجر خاصیت رکھتی ہے

25. ہائیڈروکاربن جو جمعی تعامل میں حصہ لیتا ہے

C₃H₈ (d) C₂H₄(c) C₃H₈ (b) C₂H₄(a)

26. جدید دوری جدول کے Period میں بائیں سے دائیں جانب جانے پر ایٹمی سائز

(a) بڑھتی ہے (b) گھٹتی ہے (c) نہیں بدلتی ہے (d) پہلے بڑھتی ہے پھر گھٹتی ہے

27. خون کی نالی جو جسم کے تمام حصوں کو آکسیجن آمیز خون سربراہی کرتی ہے؟

(a) اے ورٹا (b) B پلوئوزی شریان (c) پلوئوزی وریڈ (d) وینیکویا

28. گرم اشیاء کو چھونے سے ہمیں جلن محسوس ہوتی ہے اسکی وجہ

(a) دماغ (b) ایفیکٹرس (c) موٹر عصب (d) ریسیپٹرس

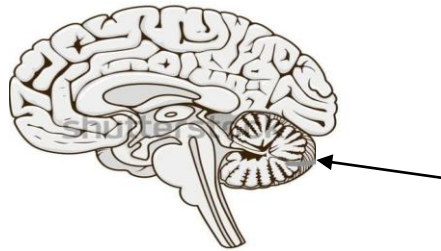
29. ان میں سے کونسی شے حیاتیاتی تنزل پذیر ہے

(a) موز کا چھلکا (b) پلاسٹک کا جگ (c) شیشہ کا گلاس (d) مذکورہ بالا تمام

30. انسان کے پیشاب سے خارج ہونے فضلے

(a) امونیا (b) امینو ایسڈ (c) یوریا اور یورک ایسڈ (d) آگزیٹک ایسڈ

31. شکل میں دیا گیا حصہ کا کام



(a) جسم کے توازن اور وضع کو کنٹرول کرتا ہے (b) اختیاری کاموں کو کنٹرول کرتا ہے (c) غیر اختیاری کاموں اور تنفس کو کنٹرول کرتا ہے (d) مذکورہ بالا

32. ہو مولو گھس اعضاء کی صحیح جوڑی

(a) پرندوں کے پر اور نڈے کے پنکھ (b) چگاڈر کے پر اور چھتر کے پنکھ (c) انسان کے بازو اور وہیل کے بازو (d) مچھلیوں کے کان اور انسان کے پھیپھڑے
33. لڑکوں میں بلوغت کی تبدیلیوں کے لئے ذمہ دار ہارمون

(a) پروجیسٹران (b) انسولین (c) ایڈرینالین (d) ٹیسٹو اسٹیران

34. چھوٹی موٹی کی پتیوں کو چھونے پر انکامز جانا کہلاتا ہے

(a) ہائڈروٹراپزم (b) کیٹوٹراپزم (c) تھیکوٹراپزم (d) فوٹوٹراپزم

35. ٹوٹے ہوئے برتن میں پودے اگانے کا عمل کہلاتا ہے

(a) دوبارہ استعمال (b) ری سائیکل (c) مقصد نو (d) کم کرنا

36. پودوں میں زائلم کا کام

(a) پانی کی نقل و حرم (b) غذا کی نقل و حرم (c) امینو ایسڈ کی نقل و حرم (d) آکسیجن کی نقل و حرم

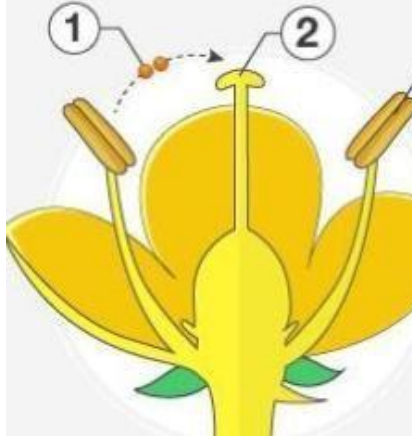
37. ماں اور بچے کے درمیان غذا اور فضول مادوں کا نقل مکان کس کے ذریعہ ہوتا ہے

(a) پلسینٹا (b) بیض نالی (c) سروکس (d) رحم

38. سیلاب کے دوران ندی کے چند مچھلیاں ایک تالاب میں پھنس جاتی ہیں اور پوری زندگی تالاب میں ہی گزارتی ہیں اور تولید کرتی ہیں انواعیت کے تعلق سے یہ

(a) صلاحیت کی افادیت (b) جنر افیائی علیحدگی ہے (c) ماحول کے لئے مطابقت (d) قدرتی انتخاب ہے

39. ذیل کی شکل پھول میں کون سے عمل کو ظاہر کرتی ہے



(a) خود زیریگی (b) پار زیریگی (c) عمل باروری (d) تولید

40. خدان، بوندھی، اہارس مثالیں ہیں قدیم ذخیرہ اندوزی کے

(a) اناج محفوظ کے (b) لکڑی محفوظ کے (c) واٹر ہار ویسٹنگ کے (d) مٹی محفوظ کے